

Projektinformation

Värmepumpsinstallation

Panncentralen Frölundaborg

Nu återstår endast en energibrunn kvar att borra. Ovanför panncentralen är alla hål borrade, kopplade och provtryckta. Nedanför panncentralen kommer nu att grävas för slangar mellan borrhål och samlingsbrunn. Detta beräknas vara klart i sin helhet vecka 8.

I panncentralen är nu nya högspänningsställverket färdigställt och detta kommer att driftsättas i mitten på vecka 7. Efter att ström kommit på börjar provdrift av styrsystem och provdrift av utrustning som pumpar, fläktar etc. Dessa arbeten inleds under vecka 8.

I alla borrhål har så kallad Energybooster installerats. Det innebär att när effektuttaget är som störst tillsätts lite luft långt ned i borrhålen. Luftbubblan skapar turbulens i vattnet mellan berg och kollektorslang vilket gör att värmeutbytet ökar. Installation av kompressor och utrustning till detta påbörjas i panncentralen under vecka 7.

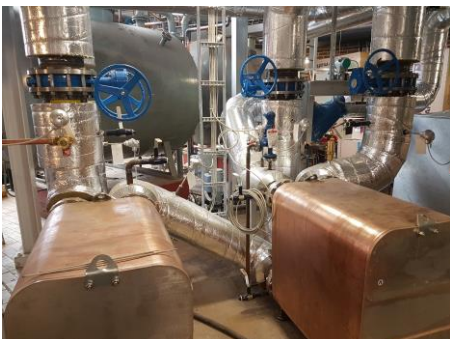
Vecka 7

- Borrning av sista energibrunnen
- Grävning- och ledningsarbeten mellan borrhål och samlingsbrunnar
- Rörisolering i PC
- Arbeten med el och rör i PC
- Arbeten med luftkompressor i PC

(PC = panncentralen)

Vecka 8

- Grävning- och ledningsarbeten mellan borrhål och samlingsbrunnar
- Rörisolering i PC
- Arbeten med el och rör i PC
- Start av ny styrutrustning i PC
- Start provdrift av utrustning i PC



Under de kallaste dagarna då värmepumpen inte räcker till, spetsas det med fjärrvärme. Här ser man de nya fjärrvärmeväxlarna som kommer användas för det.



Bilden visar en så kallad undertrycksavgasare. Den har som funktion, att ta bort små mikrobubblor av luft i det vatten som cirkulerar ut till fastigheternas värmeväxlare. Luft i vätskeburna system sänker verkningsgraden och ökar risken för korrosion.