

Projektinformation

Värmepumpsinstallation

Panncentralen Frölundaborg

När det gäller energibrunnar återstår nu borringar endast på område D (runt panncentralen). På det området borras 24 st hål, 12 st på ovasidan panncentralen och 12 st hål på nedsidan runt skorstenen. Borringarna ovan panncentralen beräknas vara klara under vecka 5, och på nedsidan panncentralen klara under vecka 6. Grävningsarbeten och ledningsdragningar pågår till och med vecka 8.

I panncentralen är nu ställverket i stort sett klart. Dragning av elledningar samt anslutning av apparater, pumpar och givare pågår för fullt. Det mesta av rörledningarna har provtryckts och isolering av dessa pågår. Rörledningar till rums kylare samt mindre signalledningar arbetas det fortfarande med. Under vecka 5 kommer arbeten med trappor, dörrar och fasad att pågå. Ventilationsarbetena är också snart färdigställda, och på torsdag (v5) runt kl 10.00 kommer nödventilation att provas. Nödventilation går ut genom skorstenen och rökampuller kommer användas, eventuellt kan man se lite rök från skorstenen.

Vecka 5

- Borring energibrunnar och slangläggning
- Grävning- och ledningsarbeten mellan borrhål och samlingsbrunnar
- Montage av dörrar, trappor och fasad i PC
- Rörisolering i PC
- Arbeten med el, rör och ventilation i PC

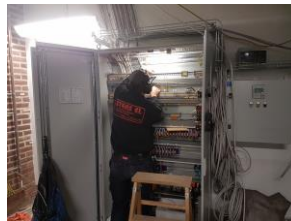
(PC = panncentralen)

Vecka 6

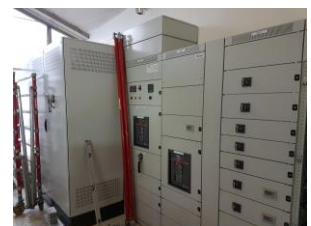
- Borring energibrunnar och slangläggning
- Grävning- och ledningsarbeten mellan borrhål och samlingsbrunnar
- Rörisolering i PC
- Arbeten med el och rör i PC



Värmepump, cirkulationspumpar och andra apparater alstrar en del värme. Med fläktluftkylare (bilden) kyls rum och utrustning. Fläktluftkylarna är sammankopplade med samma rörsystem som borrhålen. Spillvärmern kan då återvinnas tillbaka till borrhål och värmepump.



Här pågår inläggning av kablar i apparatskåp innehållande styrdator.



Nytt ställverk och transformator