

Projektinformation

Värmepumpsinstallation

Panncentralen Frölundaborg

Kulvertar är nu provtryckta och återfyllning har påbörjats med riktning från panncentralen och bort mot borrområde A. På borrområde B har så kallad krosszon stötts på några hål runt 200 m djup samt att det är några hål som behöver rensning på område A innan slangarna kan sättas ned. Detta sammantaget innebär en förskjutning av de tider som presenterades i informationsblad nr 3 med ca 2 veckor. Vi håller tummarna för att mark- och väderförhållanden är med oss fortsättningsvis.

- Vecka 37-50. Arbeten med foderborrning, bergborrning, grävning och ledningsdragning vid borrområde A (Marklandsgatan 51-57)
- Vecka 40-01. Arbeten med foderborrning, bergborrning, grävning och ledningsdragning vid borrområde B (Marklandsgatan 43-49)
- Vecka 43-02. Arbeten med foderborrning, bergborrning, grävning och ledningsdragning vid borrområde C (Marklandsgatan 33-39)
- Vecka 52-03. Arbeten med foderborrning, bergborrning, grävning och ledningsdragning vid borrområde D (Panncentralen)
- Återställning sker till våren.

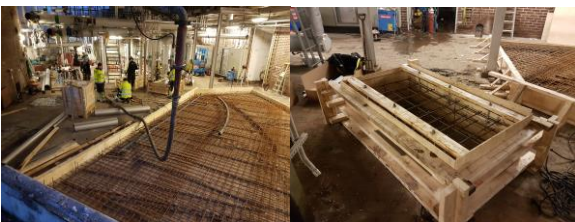
I panncentralen har nu värmeväxlare och pumpar börjat ställas på plats. Gjutning av golv, fundament och vissa socklar är gjorda. El- och rörarbeten löper på och väggar börjar byggas runt elrum.

Vecka 48

- Borrning energibrunnar
- Slangsättning i hål
- Grävning- och ledningsarbeten mellan borrhål och samlingsbrunnar
- Återfyllning kulvert
- El-, rör- och byggarbeten i panncentral

Vecka 49

- Borrning energibrunnar
- Slangsättning i hål
- Grävning- och ledningsarbeten mellan borrhål och samlingsbrunnar
- Återfyllning kulvert
- El-, rör- och byggarbeten i panncentral
- Inlyftning av värmepump



Här pågår gjutning av golv och fundament för pumpar.



Här ser man de köldbäarpumpar som cirkulerar vätskan mellan berget och värmepumpen. Endast elmotorn väger 750 kg.